

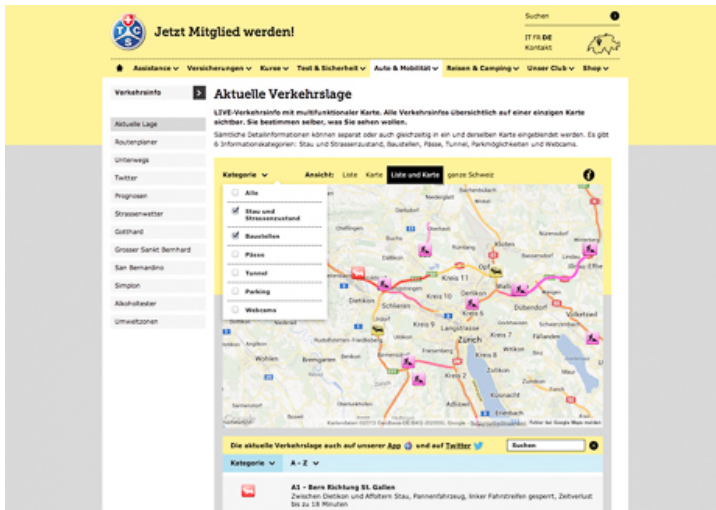
# Aktuelle Verkehrsinformationen

Staumeldungen und aktuelle Verkehrsinformationen zu Umleitungen, Sperrungen oder anderen Ereignissen auf den Strassen sind wichtige Informationen. Sie helfen, das Reiseziel so schnell und stressfrei wie möglich zu erreichen.

Aktuelle Verkehrsmeldungen unterstützen die Routenplanung und ermöglichen kurzfristige Routenänderungen, um Staus auszuweichen. Hier folgt sie eine Übersicht über die mittlerweile zahlreichen Informationsquellen.

Aktuelle Staumeldungen am Radio: stets aktuelle Verkehrsmitteilungen, oft zur halben und vollen Stunde.

- [ASTRA](#)
- [TCS online](#)
- [TCS App \(Apple\)](#)
- [TCS App \(Android\)](#)
- [TV/Radio SRF](#)
- [Teletext online](#)
- Teletext TV: Seite 490
- [Teletext App \(Apple\)](#)
- [Teletext App \(Android\)](#)



VERKEHRSMITTEILUNG TCS

PARTNER



**Wir arbeiten für Sie.  
Achten Sie auf unsere Sicherheit.**  
[www.wir-arbeiten-fuer-sie.ch](http://www.wir-arbeiten-fuer-sie.ch)

Verkehrsinformationen

The screenshot shows a web interface for traffic information. At the top, there is a navigation bar with 'SRF' and various menu items like 'NEWS', 'SPORT', 'KULTUR', etc. Below the navigation is a map of Switzerland with several road segments highlighted in red, indicating traffic issues. Below the map, there is a list of traffic incidents:

- H1 - Hauptstrasse: Lausanne Richtung Genf**  
Störtes mehrfach kurzfristige Sperrungen. Bauweise. Dauer: 10.10.2012 08:00 Uhr bis 10.08.2013 18:00 Uhr, auf Späterelegung abwarten
- H5 - Hauptstrasse: Yverdon Richtung Lausanne**  
Lausanne gesperrt. Bauweise bis 31.10.2014 18:00 Uhr, eine Umleitung ist eingerichtet
- Kantonstrasse: Crislier - Bremblens**  
Zwischen Basigrayens/Lausanne und Bremblens in beiden Richtungen gesperrt. Bauweise. Dauer: 29.04.2013 bis 29.10.2013, eine Umleitung ist eingerichtet, der Umleitungsbeschilderung folgen

PARTNER



**Wir arbeiten für Sie.**  
**Achten Sie auf unsere Sicherheit.**  
[www.wir-arbeiten-fuer-sie.ch](http://www.wir-arbeiten-fuer-sie.ch)