

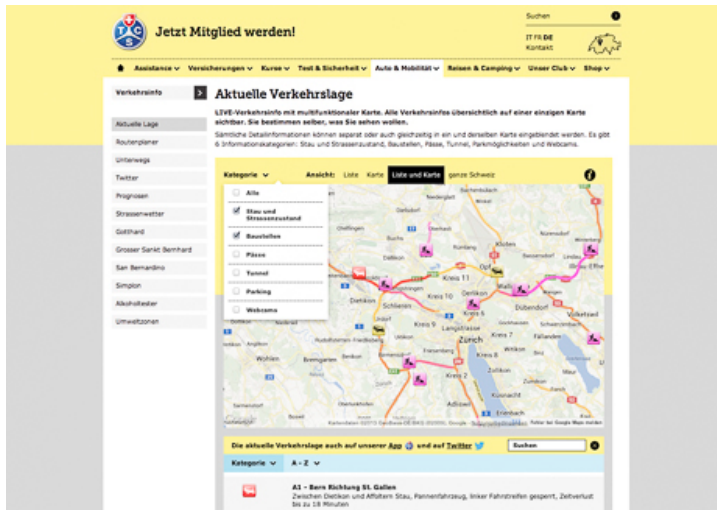
Informations routières

Les informations sur les embouteillages ainsi que les informations routières sur les déviations, fermetures ou autres événements sur le réseau routier sont de première importance. Elles aident à atteindre la destination voulue aussi rapidement et agréablement que possible.

Les informations routières facilitent la planification des déplacements tout en permettant des changements d'itinéraire de dernière minute, par exemple pour éviter un embouteillage. Vous trouverez ici un aperçu des nombreuses sources d'information disponibles.

La radio diffuse généralement des informations routières deux fois par heure.

- [OFROU](#)
- [TCS sur Internet](#)
- [Application TCS \(Apple\)](#)
- [Application TCS \(Android\)](#)
- [TV/radio RTS](#)
- [Teletext sur Internet](#)
- Teletext à la TV: page 490
- [Application Teletext \(Apple\)](#)
- [Application Teletext \(Android\)](#)



PARTNER



Wir arbeiten für Sie.
Achten Sie auf unsere Sicherheit.
www.wir-arbeiten-fuer-sie.ch

Verkehrsinformationen

The screenshot shows a traffic information page with a map of Switzerland and a list of road closures. The map highlights several road segments with orange and red markers. Below the map, there is a list of road closures:

- H1 - Hauptstrasse: Lausanne Richtung Genf**
Störtes mehrfach kurzfristige Sperrungen. Bauweise. Dauer: 10.10.2012 08:00 Uhr bis 10.08.2013 18:00 Uhr, auf Signalplanung achten
- H5 - Hauptstrasse: Yverdon Richtung Lausanne**
Lausanne gesperrt. Bauweise bis 31.10.2014 18:00 Uhr, eine Umleitung ist eingerichtet
- Kantonstrasse: Crislier - Bremblens**
Zwischen Bussygrands, Levenne und Bremblens in beiden Richtungen gesperrt. Bauweise. Dauer: 29.04.2013 bis 29.10.2013, eine Umleitung ist eingerichtet, der Umleitungsbeschilderung folgen

PARTNER



Wir arbeiten für Sie.
Achten Sie auf unsere Sicherheit.
www.wir-arbeiten-fuer-sie.ch